

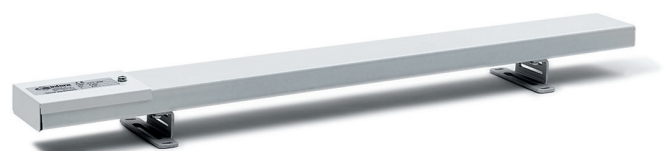


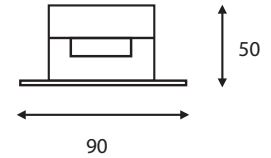
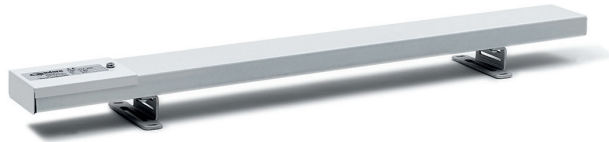
Warum ein infera Fensterheizkörper?

In Kirchen ist der größte Kaltlufteneinfall immer bei den Fenstern. Zur Abschirmung der Kaltluft an den Fenstern sollte deshalb ein Heizkörper angebracht werden. Die für einen wirksamen Auftrieb vor den Fenstern erforderliche Heizleistung hängt von den folgenden Faktoren ab: Fensterfläche, Ausführung der Verglasung und Dichtigkeit der Fenster.

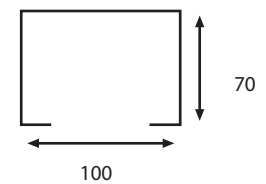
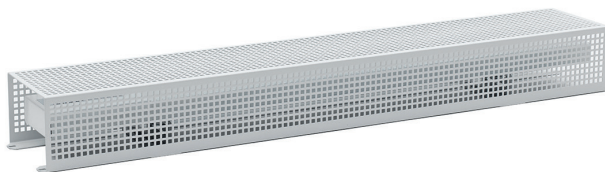
Bei kurzzeitig beheizten Räumen ist ein Beschlagen der Fenster nicht auszuschließen. Die aufsteigende Warmluft hat also nicht nur die Aufgabe, den Kaltlufteneinfall abzuschirmen, sondern auch das Schwitzwasser an den Fenstern aufzunehmen.

Weiterhin muß sie unter Umständen bei einfach verglasten Fenstern das zugefrorene Fenster abtauen. Abhilfe kann nur mit einem richtig dimensionierten und richtig platzierten infera Fensterheizkörper geschaffen werden. Ein Fensterheizkörper mindert Zugscheinungen in Kopfhöhe der Kirchenbesucher.

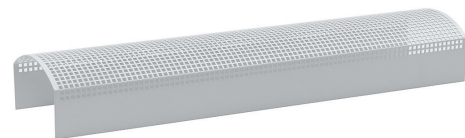


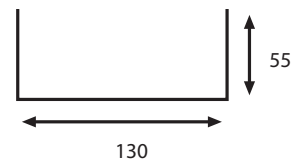


. Fensterheizkörper .	TYP	Maße (mm):	Anschlußleistung:
Fensterheizkörper	IFF 20/4	L: 400	200 W / 230 V
völlig geschlossen	IFF 40/6	L: 600	400 W / 230 V
mit Befestigungsfüßen,	IFF 60/8	L: 800	600 W / 230 V
Anschlußkasten und	IFF 80/10	L: 1000	800 W / 230 V
Kabeleinführung,	IFF 100/12	L: 1200	1000 W / 230 V
Farbe: weiß emailliert	IFF 120/14	L: 1400	1200 W / 230 V
Maße: B/H 90 x 50 mm			



Zubehör . optional	TYP	Maße (mm):
Berührungsschutz als Abdeckung für Fensterheizkörper im Handbereich	IFF-A/ 4	L: 420
	IFF-A/ 6	L: 620
	IFF-A/ 8	L: 820
	IFF-A/10	L: 1020
Lochblechabdeckung eckig: Farbe: weiß pulverbeschichtet Maße: B/H 100 x 70 mm	IFF-A/12	L: 1220
	IFF-A/14	L: 1420
	IFF-AR/ 4	L: 420
	IFF-AR/ 6	L: 620
Lochblechabdeckung rund: Farbe: weiß pulverbeschichtet Maße: B/H 100 x 70 mm	IFF-AR/ 8	L: 820
	IFF-AR/10	L: 1020
	IFF-AR/12	L: 1220
	IFF-AR/14	L: 1420





. Zubehör . optional . **TYP** **Maße (mm):**

Aluminium-Einbaurinne
für Fensterheizkörper
Innenseite mit Schutzfolie beklebt
Maße: B/H 130 x 55 mm

- IFF-R/ 4
- IFF-R/ 6
- IFF-R/ 8
- IFF-R/10
- IFF-R/12
- IFF-R/14

L: nach Bedarf



. Zubehör optional . **TYP** **Maße (mm):**

Unterlage für
Fensterheizkörper
Farbe: RAL 9010
Maße: B/H 100 x 50 mm

- IFF-U/4
- IFF-U/6
- IFF-U/8
- IFF-U/10
- IFF-U/12
- IFF-U/14

Länge entsprechend Fensterheizkörper



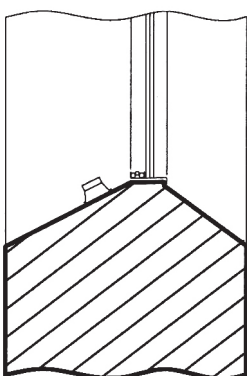


Bild 1:
Das Heizgerät kann direkt auf die Brüstung montiert werden. Hierbei sollte das Gerät möglichst weit oben auf der Fenster-

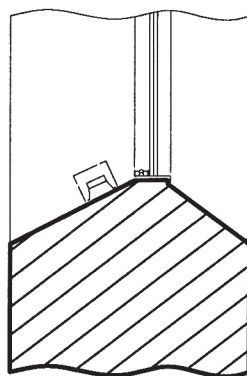


Bild 2:
Ist das Gerät im Handbereich, ist ein Berührungsschutz vorzusehen.

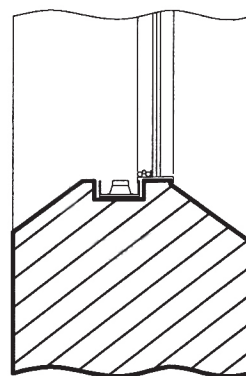


Bild 3:
Die Montage mit einer Einbaurinne hat den Vorteil, das der Heizkörper optisch verschwindet.

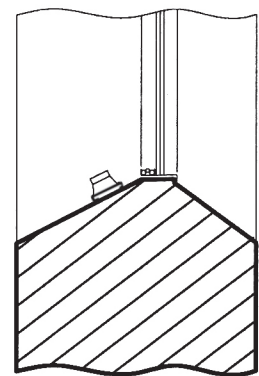


Bild 4:
Wird der Heizkörper z.B. auf Holz montiert muß eine Unterlage verwendet werden.